



Sovraindebitamento: i rimedi del Codice della Crisi d'impresa per i consumatori

Introduzione I numeri del sovraindebitamento in Italia e definizione



Co-funded by the
European Union

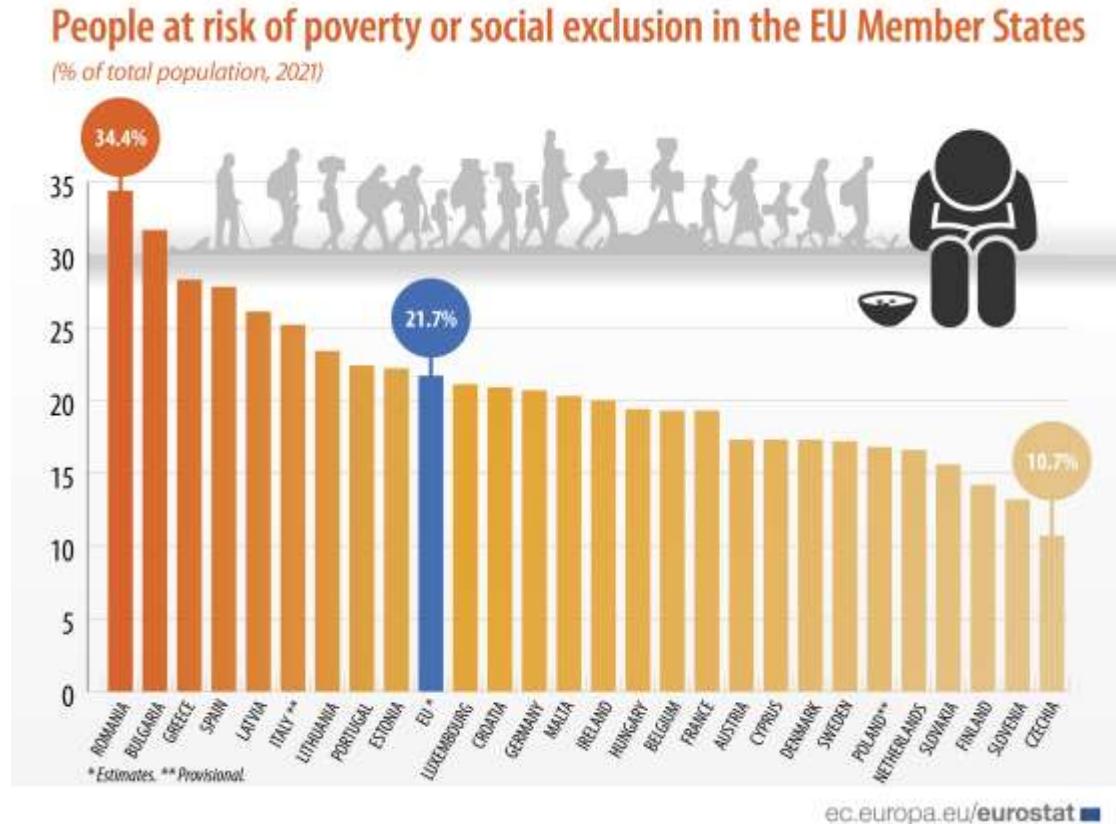
Modulo formativo realizzato nell'ambito del Progetto Debt Solve cofinanziato dalla Commissione Europea (EISMEA) nell'ambito del Single Market Program

A cura dell'Avv. Francesco Luongo

Debiti delle famiglie e rischio povertà



- Nel 2021, 73,7 milioni di persone nell'UE erano a rischio di povertà, mentre 27,0 milioni erano gravemente svantaggiati materialmente e socialmente e 29,3 milioni vivevano in una famiglia a bassa intensità lavorativa.
- In Italia sono in condizione di povertà assoluta più di 1,9 milioni di famiglie (7,5% del totale da 7,7% nel 2020) e circa 5,6 milioni di individui (9,4% come l'anno precedente).

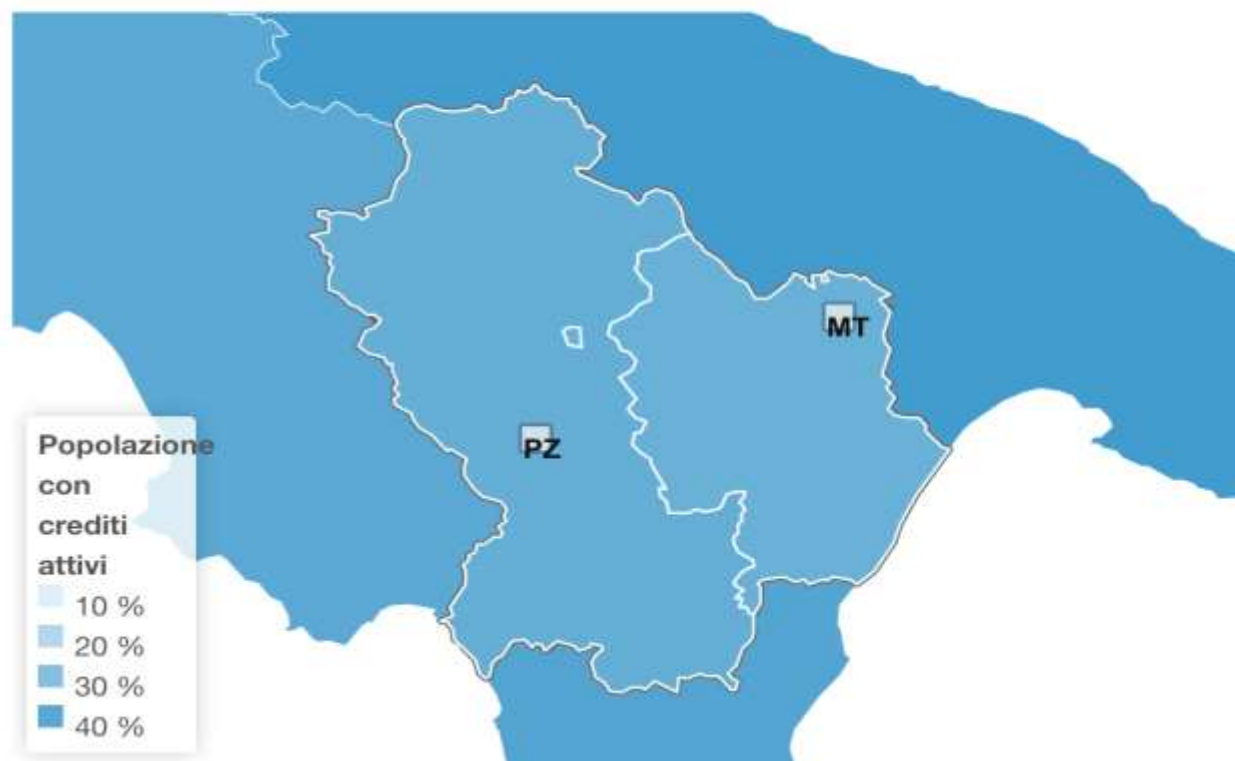


La mappa dei debiti Basilicata



MAPPA DEL CREDITO

Italia / Basilicata



Regione Basilicata

	Popolazione con crediti attivi	36.8 %
	Rata Media mensile pro-capite	€ 303
	Indebitamento Medio	€ 25.441
	Distribuzione N. operazioni per tipologia	



La mappa dei debiti Italia



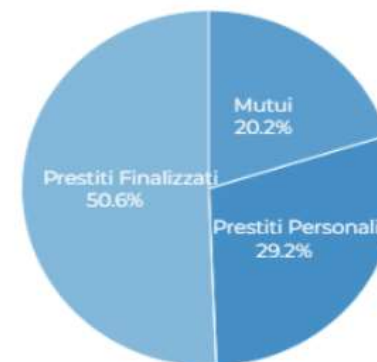
MAPPA DEL CREDITO

Italia /



Italia

	Popolazione con crediti attivi	46 %
	Rata Media mensile pro-capite	€ 305
	Indebitamento Medio	€ 31.893
	Distribuzione N. operazioni per tipologia	



La mappa dei debiti Sicilia



MAPPA DEL CREDITO

Italia / Sicilia



Popolazione con crediti attivi

- 10 %
- 20 %
- 30 %
- 40 %

Regione Sicilia

	Popolazione con crediti attivi	43.7 %
	Rata Media mensile pro-capite	€ 270
	Indebitamento Medio	€ 22.948
	Distribuzione N. operazioni per tipologia	

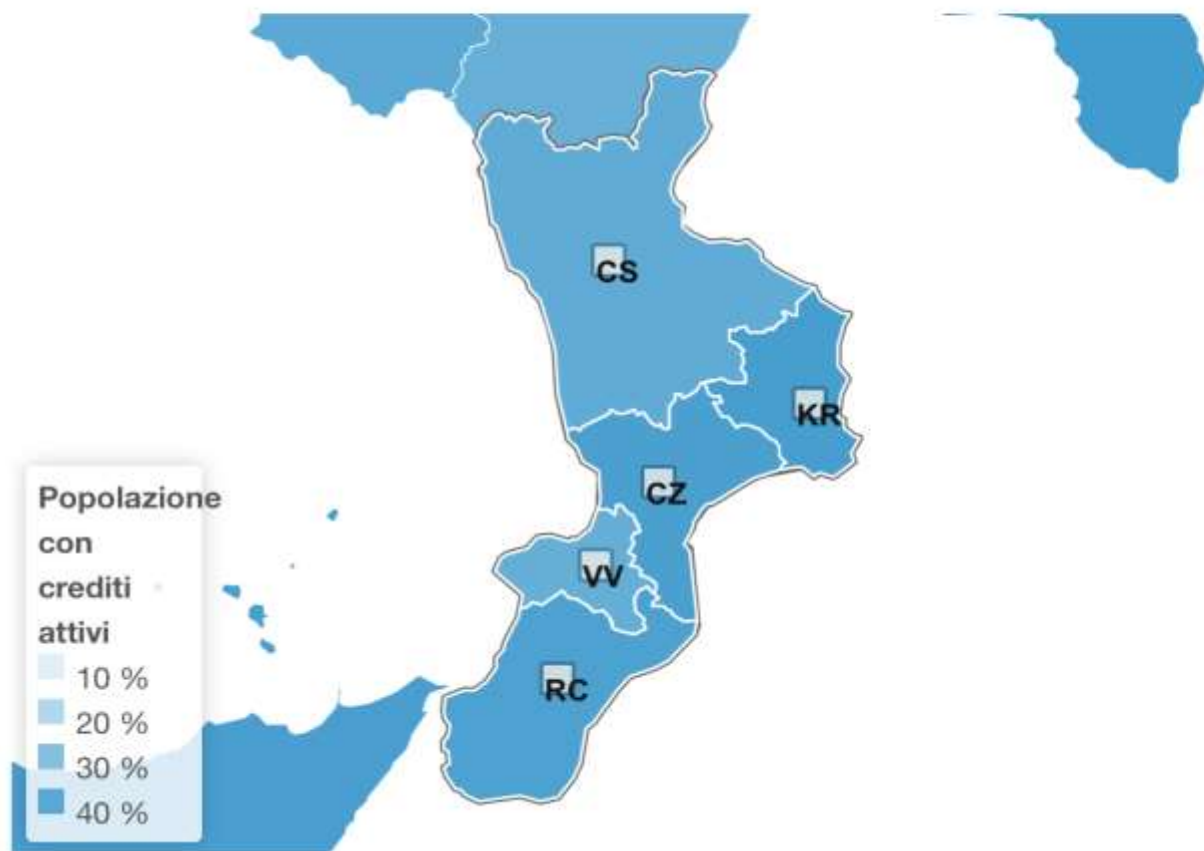


La mappa dei debiti Calabria



MAPPA DEL CREDITO

Italia / Calabria



Regione Calabria

	Popolazione con crediti attivi	41.1 %
	Rata Media mensile pro-capite	€ 252
	Indebitamento Medio	€ 20.698
	Distribuzione N. operazioni per tipologia	

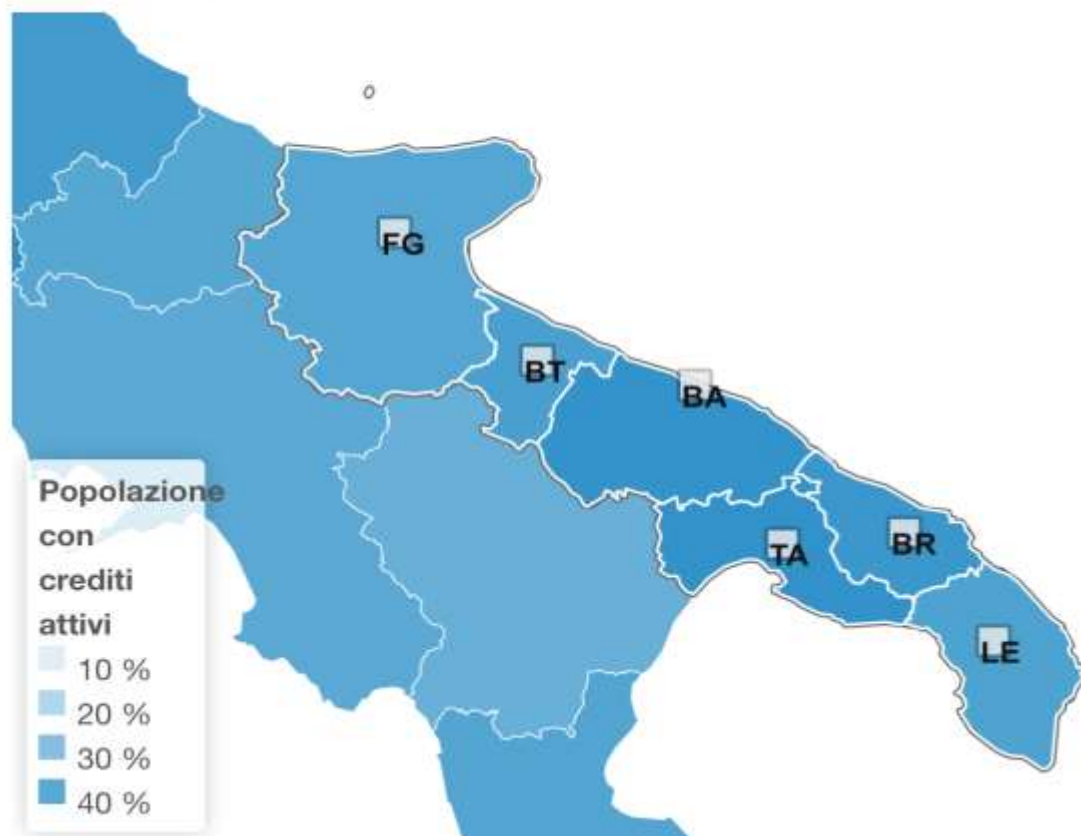


La mappa dei debiti Puglia



MAPPA DEL CREDITO

Italia / Puglia



Regione Puglia

	Popolazione con crediti attivi	45.2 %
	Rata Media mensile pro-capite	€ 281
	Indebitamento Medio	€ 27.988
	Distribuzione N. operazioni per tipologia	



Il sovraindebitamento: definizione

- Per sovraindebitamento si intende «*lo stato di crisi o di insolvenza del consumatore, del professionista, dell'imprenditore minore, dell'imprenditore agricolo, delle start-up innovative [...] e di ogni altro debitore non assoggettabile alla liquidazione giudiziale ovvero a liquidazione coatta amministrativa o ad altre procedure liquidatorie previste dal codice civile o da leggi speciali per il caso di crisi o insolvenza*» (art. 2 lett. c) d.lgs. 14/2019).





GRAZIE PER L'ATTENZIONE



Co-funded by the
European Union

Finanziato dall'Unione Europea. I punti di vista e le opinioni espresse sono tuttavia solo quelli dell'autore o degli autori e non riflettono necessariamente quelli dell'Unione Europea o dell'Agenzia Eismea. Né l'Unione Europea né l'Eismea possono essere ritenuti responsabili per essi.